

- สำเนา -

ประกาศกรมพัฒนาและส่งเสริมพลังงาน  
เรื่อง กำหนดแนวทางการปฏิบัติและแบบคำขอผ่อนผันการปฏิบัติ  
ตามพระราชบัญญัติการส่งเสริมการอนุรักษ์พลังงาน พ.ศ. ๒๕๓๕

ตามพระราชบัญญัติการส่งเสริมการอนุรักษ์พลังงาน พ.ศ. ๒๕๓๕ มาตรา ๘ วรรค ๓ ประกอบมาตรา ๑๘ ให้สิทธิแก่เจ้าของโรงงานควบคุมหรืออาคารควบคุมที่มีการใช้พลังงานต่ำกว่าขนาดหรือปริมาณที่กำหนดในพระราชกฤษฎีกากำหนดโรงงานควบคุม หรือพระราชกฤษฎีกากำหนดอาคารควบคุม และจะใช้พลังงานในระดับดังกล่าวต่อไป เป็นเวลาติดต่อกันไม่น้อยกว่าหกเดือน อาจแจ้งรายละเอียดพร้อมด้วยเหตุผลและมีคำขอให้อธิบดีกรมพัฒนาและส่งเสริมพลังงาน ผ่อนผันที่ต้องปฏิบัติตามพระราชบัญญัตินี้ ตลอดเวลาดังกล่าวได้

เพื่อให้การแจ้งรายละเอียด เหตุผล ในการยื่นคำขอผ่อนผันและหลักฐานประกอบการพิจารณาเป็นไปโดยครบถ้วนถูกต้อง และให้การพิจารณาแล้วเสร็จโดยเร็ว กรมพัฒนาและส่งเสริมพลังงาน จึงกำหนดแนวทางการปฏิบัติในการขอผ่อนผันการปฏิบัติตามพระราชบัญญัติการส่งเสริมการอนุรักษ์พลังงาน พ.ศ. ๒๕๓๕ ดังต่อไปนี้

๑. การยื่นคำขอผ่อนผันการปฏิบัติตามพระราชบัญญัตินี้ ให้ยื่นโดยใช้แบบฟอร์ม บพผ. ๑ ตามที่แนบท้ายประกาศนี้

๒. เอกสารหลักฐานที่ใช้ประกอบการพิจารณา ให้เป็นไปตามเอกสารประกอบ บพผ. ๑

๓. ให้ยื่นคำขอผ่อนผัน ณ สำนักกำกับและอนุรักษ์พลังงาน

๔. การขอผ่อนผัน จะพิจารณาให้ครั้งละไม่เกิน ๑ ปี หากมีความจำเป็นต้องขอผ่อนผันเกินกว่าที่กำหนด ต้องขอขยายเวลาเพิ่มเติมล่วงหน้าก่อนระยะเวลาผ่อนผันจะหมดลงไม่น้อยกว่า ๑ เดือน

ทั้งนี้ ตั้งแต่บัดนี้เป็นต้นไป

ประกาศ ณ วันที่ ๒๒ พฤศจิกายน ๒๕๔๒

อิทธิ พิษยนทรโยธิน  
(นายอิทธิ พิษยนทรโยธิน)

อธิบดีกรมพัฒนาและส่งเสริมพลังงาน

รับรองสำเนาถูกต้อง  
(นายไพฑูรย์ สกุลช่างเสนาะ)  
นิติกร ๗

ชื่อบริษัท, ห้างหุ้นส่วนจำกัด.....  
ที่อยู่.....

วันที่.....เดือน.....พ.ศ.....

เรื่อง การผ่อนผันการปฏิบัติตาม พ.ร.บ. การส่งเสริมการอนุรักษ์พลังงาน พ.ศ. ๒๕๑๕

เรียน อธิบดีกรมพัฒนาพลังงานทดแทนและอนุรักษ์พลังงาน

อ้างถึง หนังสือที่ วว ๐๔๐๖/..... หรือ หนังสือที่ พน ๐๕๐๔/.....(หนังสือแจ้งการเป็นอาคาร/  
โรงงานควบคุม, แจ้งเตือนให้ปฏิบัติตามกฎหมาย)

- สิ่งที่ส่งมาด้วย
๑. แบบคำขอผ่อนผันการปฏิบัติตาม พ.ร.บ. การส่งเสริมการอนุรักษ์พลังงาน พ.ศ. ๒๕๑๕
  ๒. กราฟเปรียบเทียบช่วงเวลาที่ขอผ่อนผันเทียบกับช่วงเวลาเดียวกันของปีที่ผ่านมา
  ๓. สำเนาใบแสดงการใช้พลังงานช่วง.....ถึง.....
  ๔. เอกสารประกอบตามที่กำหนด

ตามที่กรมพัฒนาพลังงานทดแทนและอนุรักษ์พลังงาน ได้แจ้งว่าอาคาร...../  
โรงงาน..... ณ เลขที่.....ถนน..... ตำบล/แขวง.....อำเภอ/เขต.....  
จังหวัด..... ของบริษัท/ห้างหุ้นส่วนจำกัด..... มีฐานะเป็นอาคาร/โรงงานควบคุมตาม  
พระราชกฤษฎีกากำหนดอาคารควบคุม พ.ศ. ๒๕๑๘/พระราชกฤษฎีกากำหนดโรงงานควบคุม พ.ศ.  
๒๕๔๐ โดยจะต้องดำเนินการตามที่กฎหมายกำหนด นั้น

บริษัท/ห้างหุ้นส่วนจำกัด.....ขอเรียนให้ทราบว่าบริษัทฯ/ห้างฯ  
ครอบครองมิเตอร์/หม้อแปลงมีขนาด.....แต่ในช่วงเวลาที่ผ่านมามีปริมาณการใช้พลังงานที่ต่ำ  
กว่าปริมาณตามที่กฎหมายกำหนด เนื่องจาก..... ดังนั้น บริษัทฯ/ห้างฯ จึงขอผ่อนผัน  
การปฏิบัติตาม พ.ร.บ. การส่งเสริมการอนุรักษ์พลังงาน พ.ศ. ๒๕๑๕ เป็นเวลา ๑ ปี ตั้งแต่.....  
ถึง..... รายละเอียดตามสิ่งที่ส่งมาด้วย

จึงเรียนมาเพื่อโปรดพิจารณา



ขอแสดงความนับถือ

ผู้มีอำนาจลงนาม

แบบคำขอผ่อนผันการปฏิบัติตาม  
พระราชบัญญัติการส่งเสริมการอนุรักษ์พลังงาน พ.ศ. 2535

เลขที่รับ.....  
รับเมื่อ.....

ข้าพเจ้า (ชื่อนิติบุคคล).....โดย (ผู้มีอำนาจ).....  
ในฐานะ (ผู้จัดการ ฯลฯ).....ขอยื่นคำขอผ่อนผันการปฏิบัติตาม พ.ร.บ. การส่งเสริมการอนุรักษ์  
พลังงาน พ.ศ. 2535 ตามมาตรา 8 วรรค 3 ต่ออธิบดีกรมพัฒนาพลังงานทดแทนและอนุรักษ์พลังงาน โดยมีรายละเอียด  
ดังต่อไปนี้

ชื่อนิติบุคคล .....ประเภท ; อาคาร ; โรงงาน  
ชื่ออาคาร/โรงงาน .....

ประเภทกิจการ ..... ; ราชการ ; รัฐวิสาหกิจ ; เอกชน  
ที่ตั้งสำนักงานใหญ่ เลขที่.....หมู่ที่.....ถนน.....ตำบล/แขวง.....  
อำเภอ/เขต.....จังหวัด.....รหัสไปรษณีย์.....  
โทรศัพท์.....โทรสาร.....

ที่ตั้งอาคาร/โรงงาน เลขที่.....หมู่ที่.....ถนน.....ตำบล/แขวง.....  
อำเภอ/เขต.....จังหวัด.....รหัสไปรษณีย์.....  
โทรศัพท์.....โทรสาร.....

สถานภาพของอาคารควบคุม/โรงงานควบคุม ก่อนการขอรับการผ่อนผัน

- วันที่เป็นอาคารควบคุม/โรงงานควบคุม.....
- ชื่อผู้รับผิดชอบด้านพลังงาน.....
- ปริมาณ ไฟฟ้าที่ใช้.....หน่วย (กิโลวัตต์-ชั่วโมง)/.....(เดือน/ปี)
- ขนาดกิโลวัตต์ต่อชนิด.....กิโลวัตต์ ขนาดหม้อแปลง.....กิโลโวลท์แอมแปร์
- พลังงานสิ้นเปลืองอื่นๆ (เทียบเท่าพลังงานความร้อน).....ด้านเมกะจูล/.....(เดือน/ปี)

สถานภาพการใช้พลังงานปัจจุบัน

- ขนาดหม้อแปลงที่ติดตั้ง.....กิโลโวลท์แอมแปร์
- ขนาดกิโลวัตต์ต่อชนิด.....กิโลวัตต์
- ปริมาณ ไฟฟ้าที่ใช้.....หน่วย (กิโลวัตต์-ชั่วโมง)/.....(เดือน/ปี)
- พลังงานสิ้นเปลืองอื่นๆ (เทียบเท่าพลังงานความร้อน).....ด้านเมกะจูล/.....(เดือน/ปี)

เหตุผลประกอบการขอผ่อนผันการปฏิบัติตามกฎหมาย

.....  
.....  
.....

ระยะเวลาที่ขอผ่อนผันการปฏิบัติตามกฎหมาย .....(เดือน/ปี) ตั้งแต่.....ถึง.....

โดยมีเอกสารหลักฐานแนบประกอบการพิจารณาพร้อมนี้และขอรับรองว่าข้อมูลที่ชี้แจงประกอบเอกสาร  
หลักฐานที่แนบมาทั้งหมด เป็นความจริง

ลงนาม.....ผู้ยื่นคำขอ  
(.....)  
...../...../.....  
ประทับตรานิติบุคคล

**1. ปริมาณการใช้พลังงาน**

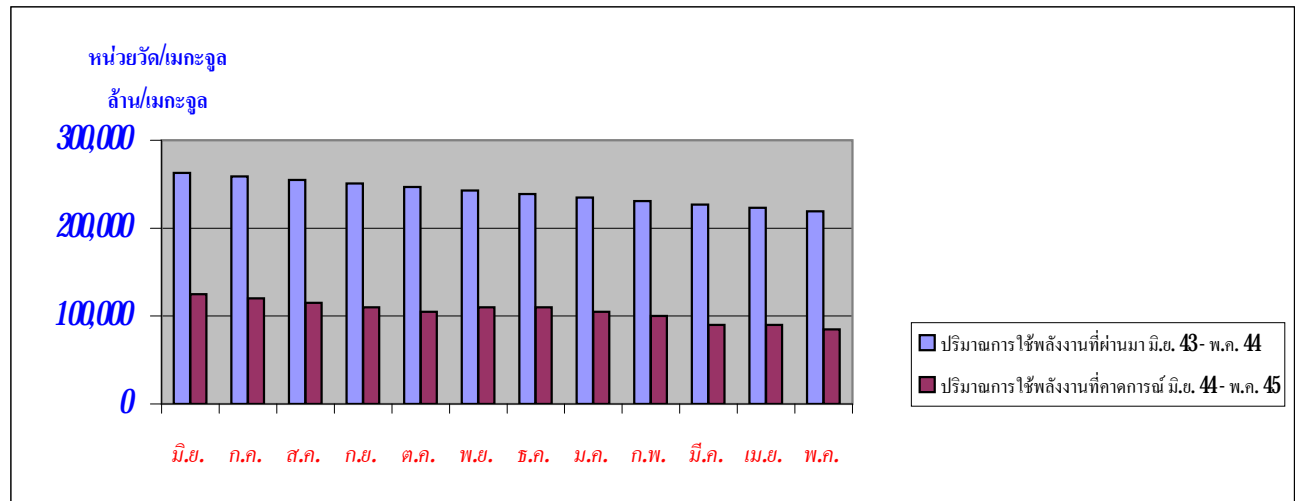
- 1.1 ปริมาณการใช้พลังงานรวมช่วง 6 เดือนแรกของปีที่ผ่านมา.....ล้านเมกะจูล
- 1.2 ปริมาณการใช้พลังงานรวมช่วง 6 เดือนหลังของปีที่ผ่านมา.....ล้านเมกะจูล
- 1.3 ปริมาณการใช้พลังงานรวมที่คาดการณ์ สำหรับ 6 เดือนแรกของปีต่อไป.....ล้านเมกะจูล
- 1.3 ปริมาณการใช้พลังงานรวมที่คาดการณ์ สำหรับ 6 เดือนหลังของปีต่อไป.....ล้านเมกะจูล  
(ของช่วงเวลาที่ขอผ่อนผัน)

**2. หลักฐานประกอบการแสดงรายงานปริมาณการใช้พลังงาน**

- 21 ใบแสดงรายการค่าใช้จ่ายพลังงานรวมช่วง 6 เดือนหลังของปีที่ผ่านมา เป็นรายเดือน
- 22 ใบแสดงรายการค่าใช้จ่ายพลังงานไฟฟ้าช่วง 6 เดือนหลังของปีที่ผ่านมา เป็นรายเดือน
- 23 ใบแสดงรายการค่าใช้จ่ายพลังงานความร้อนช่วง 6 เดือนหลังของปีที่ผ่านมา เป็นรายเดือน
- 24 ใบแสดงรายการค่าใช้จ่ายพลังงานอื่นช่วง 6 เดือนหลังของปีที่ผ่านมา เป็นรายเดือน
- 25 หลักฐานอื่นอันเป็นประโยชน์ต่อการพิจารณา (ถ้ามี) เช่น เอกสารการอนุมัติขอยกเลิกการใช้หม้อแปลงไฟฟ้า หรือ เอกสารอนุมัติการเปลี่ยนขนาดมิเตอร์ไฟฟ้าที่ได้รับจากการไฟฟ้าฯ  
(หากไม่มีหลักฐานอื่นอันเป็นประโยชน์ตามข้อ 25 อาจใช้กราฟแสดงการใช้พลังงานเปรียบเทียบให้สอดคล้องกับข้อ 1.3, 1.4 ตามตัวอย่างที่แนบ)

- หมายเหตุ**
- 1. ผู้ขอจะต้องเป็นเจ้าของอาคารควบคุมหรือโรงงานควบคุม หรือผู้ได้รับมอบอำนาจจากบุคคลดังกล่าว โดยมีหนังสือมอบอำนาจ พร้อมภาพถ่ายบัตรประจำตัวประชาชน หรือบัตรประจำตัวคนต่างด้าว ของผู้มอบอำนาจและผู้รับมอบอำนาจ โดยเจ้าของหลักฐานเป็นผู้รับรองความถูกต้อง
  - 2. ในกรณีโรงงานควบคุมหรืออาคารควบคุมเป็นนิติบุคคล ผู้ขอจะต้องเป็นผู้มีอำนาจลงนามแทนนิติบุคคล หรือผู้ได้รับมอบอำนาจจากบุคคลดังกล่าว โดยนอกจากจะต้องมีหลักฐานตามข้อ 1 แล้ว ยังต้องเพิ่มเติมหลักฐานแสดงฐานะของนิติบุคคล ได้แก่ ภาพถ่ายใบสำคัญแสดงการจดทะเบียนห้างหุ้นส่วน บริษัท หนังสือรับรองของสำนักงานทะเบียนหุ้นส่วนบริษัท ซึ่งออกให้ไม่เกิน 6 เดือน ในกรณีที่เคยยื่นเอกสารดังกล่าวให้พิจารณาในกิจกรรมอื่นๆ ภายในระยะเวลา 6 เดือน อาจขอใช้หลักฐานเอกสารเดิมได้ โดยแจ้งให้ทราบว่ายื่นเอกสารดังกล่าวในกิจกรรมใด เมื่อใด

ตัวอย่างการขอผ่อนผันช่วงเดือน มิ.ย. 44- พ.ค. 45  
 ตารางเปรียบเทียบช่วงเวลาที่ขอผ่อนผันเทียบกับช่วงเวลาเดียวกันของปีที่ผ่านมา



ปริมาณการใช้พลังงานที่ผ่านมา มิ.ย. 43- พ.ค. 44

ปริมาณการใช้พลังงานที่คาดการณ์ มิ.ย. 44- พ.ค. 45

มิ.ย.	ก.ค.	ส.ค.	ก.ย.	ต.ค.	พ.ย.	ธ.ค.	ม.ค.	ก.พ.	มี.ค.	เม.ย.	พ.ค.	รวม
263,000	259,000	255,000	251,000	247,000	243,000	239,000	235,000	231,000	227,000	223,000	219,000	2,892,000
125,000	120,000	115,000	110,000	105,000	110,000	110,000	105,000	100,000	90,000	90,000	85,000	1,265,000